

AECAR

**Del
20 y 21
Abril**

**CAMPEONATO
DE ESPAÑA 2024**

**CATEGORIA
GT - GTE**



Circuito de Los Olivos



C/ Estrategia N° 6 C.P. 28906 Getafe/Madrid,

La Asociación de Getafe de Radio Control (ASOGER), os invita a participar en la Prueba del Campeonato de España Pista GT - GTE, que se disputará en nuestras instalaciones los días, 20 y 21 de Abril. Esta prueba se disputará bajo normas AECAR, por lo que todos los participantes deberán disponer de la licencia AECAR actualizada para poder participar en ella, así como de transponder personal, existiendo la posibilidad de alquilar uno en nuestro club.

La Asociación de Getafe de Radio Control (ASOGER) fue fundada en 2005 por un grupo de diecisiete amigos en Getafe, con el objetivo de unirse y compartir experiencias en el mundo del radio control. En 2007, después de competir con varias propuestas, la asociación ganó los Presupuestos Participativos de Juan de la Cierva, lo que les permitió construir instalaciones propias.

Desde entonces, ASOGER ha trabajado arduamente para promover, hacer crecer y consolidar la asociación, así como fortalecer la colaboración entre sus miembros. La asociación ha llevado a cabo diversas funciones, entre ellas la promoción de la creación de instalaciones deportivas para la práctica del radio control, la gestión adecuada de la asociación y sus activos, y la organización de eventos y espectáculos deportivos.

Un hito destacado en la historia de ASOGER tuvo lugar en 2017, cuando el club organizó por primera vez en España las Euro Touring Series (ETS), una de las pruebas más importantes de Europa en el ámbito del radio control. Esta competición reunió a más de 250 pilotos de toda Europa, y el club repitió la organización del evento durante tres años consecutivos. Este logro demostró la capacidad y la excelencia del club en la organización de campeonatos a nivel nacional y europeo.

El éxito de ASOGER en la organización de eventos de prestigio ha contribuido a consolidar su reputación y reconocimiento a nivel nacional e internacional. La asociación se ha convertido en un referente en el ámbito del radio control en España, destacando por su compromiso, dedicación y la calidad de sus instalaciones y eventos.

En resumen, ASOGER ha experimentado un crecimiento significativo desde su fundación, obteniendo el respaldo del Ayuntamiento para construir sus instalaciones y organizando eventos deportivos de renombre internacional. La asociación ha logrado consolidarse como un referente en el mundo del radio control en España, promoviendo y fortaleciendo este apasionante hobby entre sus miembros y la comunidad en general.

EMPLAZAMIENTO

El circuito se encuentra emplazado en la C/ Estrategia nº 6 en el Polígono de Los Olivos 28903, Getafe, Madrid.

A 5 minutos del monumento del Cerro de los Ángeles (centro de España).

A 10 minutos escasos minutos casco urbano de la ciudad.

A 25 minutos del Centro de Madrid.

A 30 minutos del Aeropuerto de Adolfo Suarez

A 25 minutos del Parque Warner.

A 15 minutos Parque Comercial Nassica.

A 30 minutos del parque temático Faunia.



DESCRIPCIÓN DE LAS INSTALACIONES

CIRCUITO ASFALTO GRANDE CENTRAL

- * 322 MTS de cuerda del circuito
- * 2 Rectas de 47 MTS y 54 MTS, 5 curvas a Izquierdas y 7 a Derechas.
- * 5 MTS de ancho total en todo el circuito.
- * Boxes cubiertos de 624 m2, para 144 pilotos.



CIRCUITO ASFALTO PEQUEÑO LATERAL

- * 125 MTS de cuerda del circuito
- * 2,5 MTS de ancho total en todo el circuito.



CIRCUITO TT – 1 / 10 – ASTRO - (En construcción)

- * 190 MTS de cuerda.
- * 4 MTS de ancho total en todo el circuito.



SERVICIOS

- * Energía eléctrica 220V. En todas las mesas.
- * Baños dentro del circuito, para señoras y caballeros con agua caliente.
- * Zona Limpieza Aire con 5 puestos de mangueras y zona de torneado 6 puestos de 12 V y 3 de 220V.
- * Servicio de bar dentro del circuito de 8:00 a 16:00 horas.

- * Máquinas expendedoras de refrescos y café.
- * Grada al pie de pista para el público.
- * Parking dentro de las instalaciones para 150 coches.
- * Pódium estructura Edificio de 4 metros de alto por 14 m de largo por 4 ancho.
- * Caseta de Cronometraje, Megafonía en todas las instalaciones, así como zona de inspección técnica y sistema de cronometraje AMB.
- * Sala de verificación cerrada
- * Sala briefing.

DIAROMAS

Contamos con dos dioramas fijos en nuestras instalaciones, uno de camiones y maquinaria de construcción y otro bélico, hace que nuestra asociación sea única en España. Estos dioramas proporcionan una experiencia única para los visitantes al permitirles sumergirse en la representación detallada de escenas de la industria de la construcción y eventos históricos militares.

El diorama de camiones y maquinaria de construcción ofrece la oportunidad de observar y apreciar de cerca las réplicas en miniatura de camiones, grúas, excavadoras y otros equipos utilizados en el ámbito de la construcción. Esto puede ser educativo y fascinante para aquellos interesados en la ingeniería y la maquinaria pesada.

Por otro lado, el diorama bélico proporciona una ventana al pasado, permitiendo a los visitantes contemplar y comprender mejor las batallas y eventos históricos relevantes. Los edificios, soldados y vehículos en miniatura brindan una representación visual de los acontecimientos pasados, lo que puede ayudar a mantener viva la memoria histórica y generar un mayor interés en la historia militar.

Estos dioramas fijos en vuestras instalaciones atraen a entusiastas de la construcción, historiadores militares y curiosos por igual, creando una experiencia única y enriquecedora para los visitantes de nuestra asociación.

DIORAMA RC CAMIONES

Disponemos de un diorama de camiones y maquinaria de obra RC a escala 1/14. Este diorama ofrece la posibilidad de recrear escenas realistas de sitios de construcción, con camiones de carga, grúas, excavadoras y otros equipos en funcionamiento. Dispone de una alta precisión en los detalles y una apariencia auténtica. Estos dioramas ofrecen una experiencia de juego y exhibición emocionante para los entusiastas de la construcción y los vehículos de control remoto.



DIORAMA RC BELICO

También disponemos de un diorama bélico espectacular ya que implica investigar y estudiar los edificios en cuestión para comprender su apariencia, estructura y detalles arquitectónicos. Luego, se utilizan técnicas de modelado y construcción para crear una representación precisa y a escala de los edificios.

Estos dioramas pueden ser utilizados para exhibiciones educativas, recreaciones históricas, proyectos de maquetas o simplemente como una forma de apreciar y conmemorar la importancia de estos edificios en la historia bélica.



A continuación, os dejamos opciones de los alojamientos más cercano a nuestro circuito, estando el más alejado de ellos a 2,7 Km, y el más cercano a 750 Metros de las instalaciones.

Bungalós Camping Alpha - Madrid



<http://www.campingalpha.com/>

Dirección: Calle de la Calidad - Entrada por la Ctra. A4 Km 14,400

Teléfono: 91.695.80.69

Fax: 91.683.16.59

E-mail: info@campingalpha.com

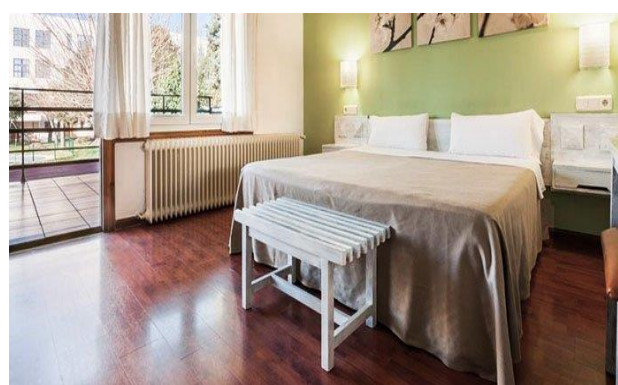
Autobuses: 447 PLAZA DE LEGAZPI -GETAFE a 200 metros del camping - parada del camping: polígono Ind. "Los Olivos " y Pi1 GETAFE CENTRAL a 50 metros del camping.

Coche: Crtra. A-4 km. 12,400 dirección Madrid. Acceso entrado Pol. Ind. Los Olivos - calle Calidad, n ° 1.

Coordenadas GPS: +40° 19' 1.74", -3° 41' 20.10"

Distancia - 750 Metros, tiempo 2 minutos.

Hotel Los Olivos



<http://www.losolivos.es/>

Dirección: Ctra. A-4, km 12.700, salida 13, 28906 Getafe (Madrid) Tel. 91 695 67 00 Fax 91 681 88 90

E-mail: info@losolivos.es

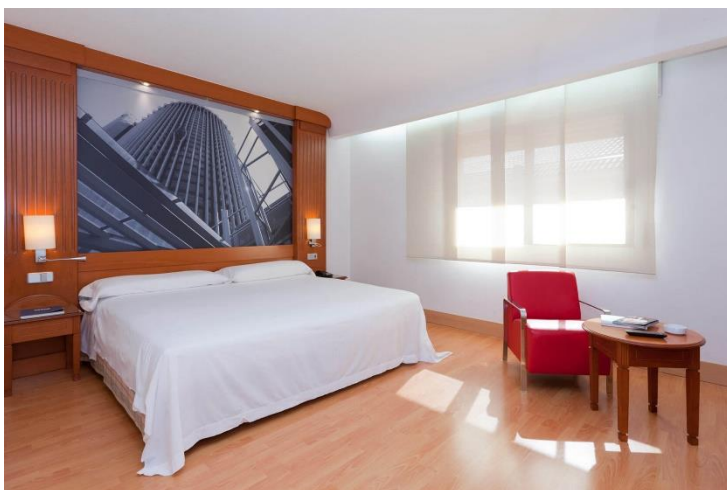
Transporte público: Calle de los Fundidores N 93 (181 m SO) Pj1

El Hotel Los Olivos se encuentra situado al pie del Cerro de los Ángeles, en el km 12 de la A-4 (Ctra. de Andalucía), con acceso directo a las carreteras de circunvalación M-30, M-40, M-45 y M-50.

Coordenadas GPS: +40° 18' 50.85", -3º 41' 30.29"

Distancia - 1,2 Km, Tiempo 3 minutos.

Gran Hotel Los Ángeles



<https://www.granhotellosangeles.es/es/>

Dirección: Crta. de Andalucía, Km 14,200, 28906 Getafe, Madrid Teléfono: 916 83 94 00

Coordenadas GPS: +40° 17' 45.66", -3º 41' 27.98"

Distancia - 2,7 Km, Tiempo 4 minutos.

Desde la Directiva del Club Asoger, así como todos sus socios, os deseamos que paséis unos días de competición de lo más emocionante y divertido en nuestro club.